

## Orientering om restriktioner för fritidstrafik under ÅF Inshore och ÅF Offshore Race 2015

ÅF Offshore Race arrangeras av KSSS och Stockholms Hamnar. Under lördagen den 27 juni sker ett Inshore race och under söndagen den 28 juni startar ÅF Offshore race. Länsstyrelsen har därför fattat beslut om ett antal avspärningar för fritidsfartyg. Det sker för att säkerställa säkerheten inom Stockholms Hamn och den yrkesmässiga trafikens tidtabeller.

De tävlande båtarna kommer att vara förtöjda vid tillfällig hamn på sydvästra sidan av Skeppsholmen. Startområdet ligger mellan Kastellholmen och Stadsgårdskajen. Start sker mellan kl 1200-1315 under lördag 27 juni respektive kl 1000-1400 under söndag 28 juni. De tävlande båtarna beräknas ha passerat Blockhusudden omkring en timme efter senaste start. I händelse av svag vind eller dimma avbryts starten och omstart kommer då att ske samma kväll utanför Sandhamn.

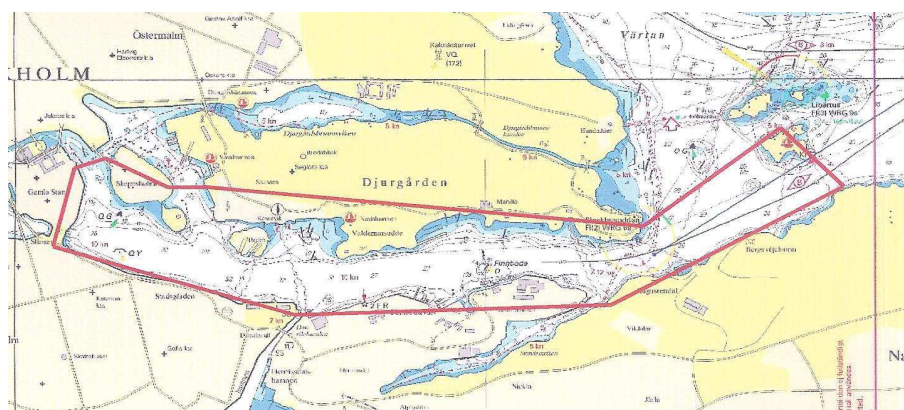
Länsstyrelsens beslut innebär bland annat att inga fritidsfartyg får vistas i området:

- mellan Gamla Stan och Skeppsholmen från torsdag 25 till lördag 27 kl 0700-2200 dagligen samt under söndag 28 juni kl 0700-1500.
- Stockholms Ström ut till Fjäderholmarna under lördag 27 juni kl 1130 till ½ timme efter sista start (dock senast kl 1400) respektive söndag 28 juni kl 0930 - 1430, se skiss nedan.

Avspärrat område kommer att märkas ut med röda bojar och bevakas av Sjöpolisen, Kustbevakningen och KSSS.

Detta innebär att båtar förtöjda i hamnarna Vasahamnen, Navigationssällskapet, Biskopsuddens Marina och Nacka Strand inte kan passera in i eller ut i sin hemmahamn under under lördag 27 juni kl 1130 - 1400 respektive söndag 28 juni mellan kl 0930 - 1430. Från Vasahamnen är passage dock fri genom Djurgårdsbrunnskanalen.

Karl Johan-slussen, Hammarby-slussen och Danvikstullsbro-passagen kommer på motsvarande sätt att vara stängd för fritidstrafik.



Intresserade åskådare följer bäst start och utseglingen från Kastellholmen, Djurgården, Fjällgatan och Fåfången. Högtalare och speaker finns på plats. Ytterligare information finns på [www.ksss.se](http://www.ksss.se) samt på Skärgårdsradion FM 90,2. Under starten på Strömmen finns en särskild eventfrekvens FM 91,8. För eventuella säkerhetsfrågor under tävlingsdagarna, ring vid behov Säkerhetsansvarig vid ÅF Offshore Race Thomas Frimansson 0708 939 156.